



RANDERS **Tegi** + LAUMANS

---

HÜNERWADEL ALBERS & PARTNER - VILLA O.  
ULTIMA RT 151

---





HÜNERWADEL ALBERS & PARTNER, ZÜRICH

SCHÖN BAUEN IM DETAIL

# NATÜRLICH & LEBENDIG

Das Architekturbüro Hünerwadel Albers & Partner wurde 1999 von Philip Albers und Marc Hünerwadel in Zürich gegründet. Mittlerweile komplettieren Sandra Keller und Sebastian Gabriel als Partner das Team. Das Büro realisiert primär Neubauten wie hochwertige Einfamilien- und Mehrfamilienhäuser. Aber auch Umbauten gehören zum Tätigkeitsbereich der Architekten.

Alle Arbeiten und Entwurfsthemen sind geprägt von einer enormen Liebe zum Detail und dem unbedingten Anspruch, dauerhaft Schönes zu schaffen. Die so entstandenen Wohnobjekte sind deshalb nie Egotrip, sondern immer das maßgeschneiderte Ergebnis einer sehr intensiven, fast schon freundschaftlichen Zusammenarbeit mit der jeweiligen Bauherrenschaft.

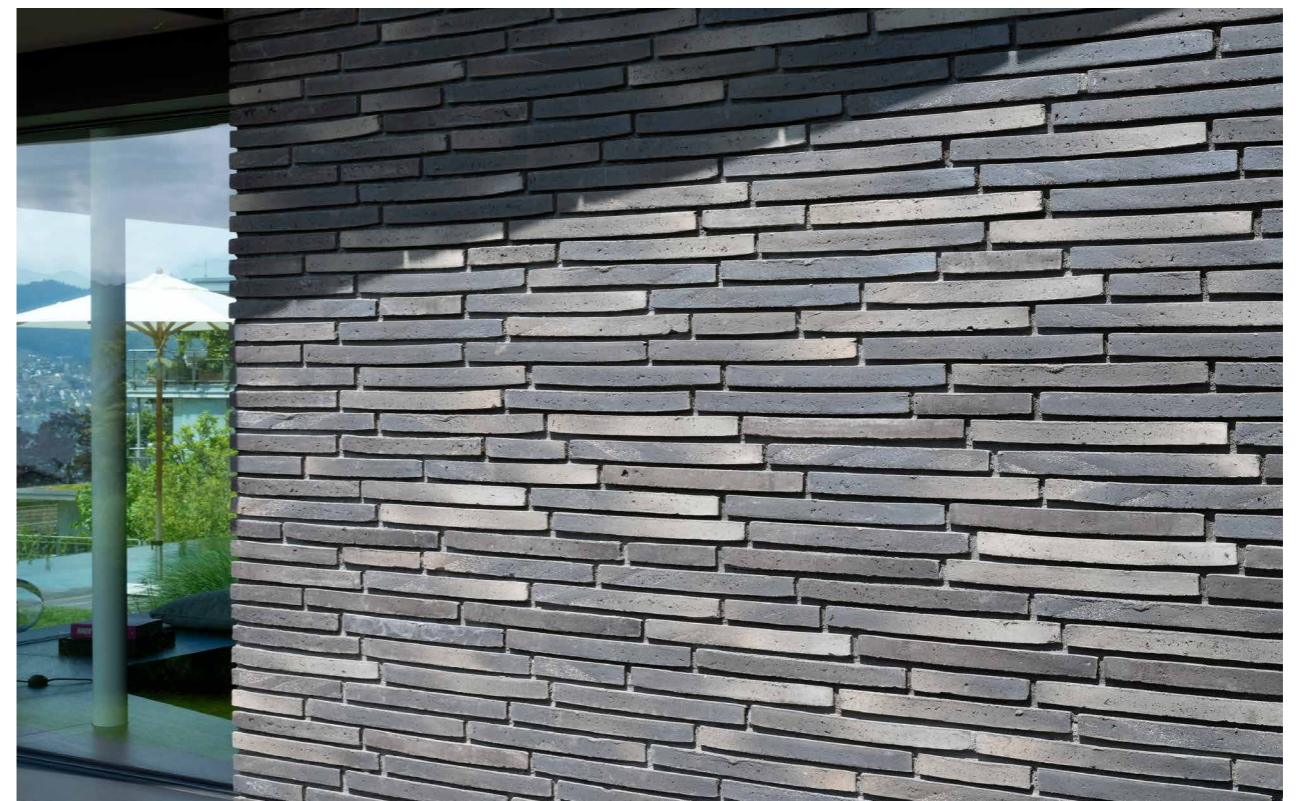


Philip Albers

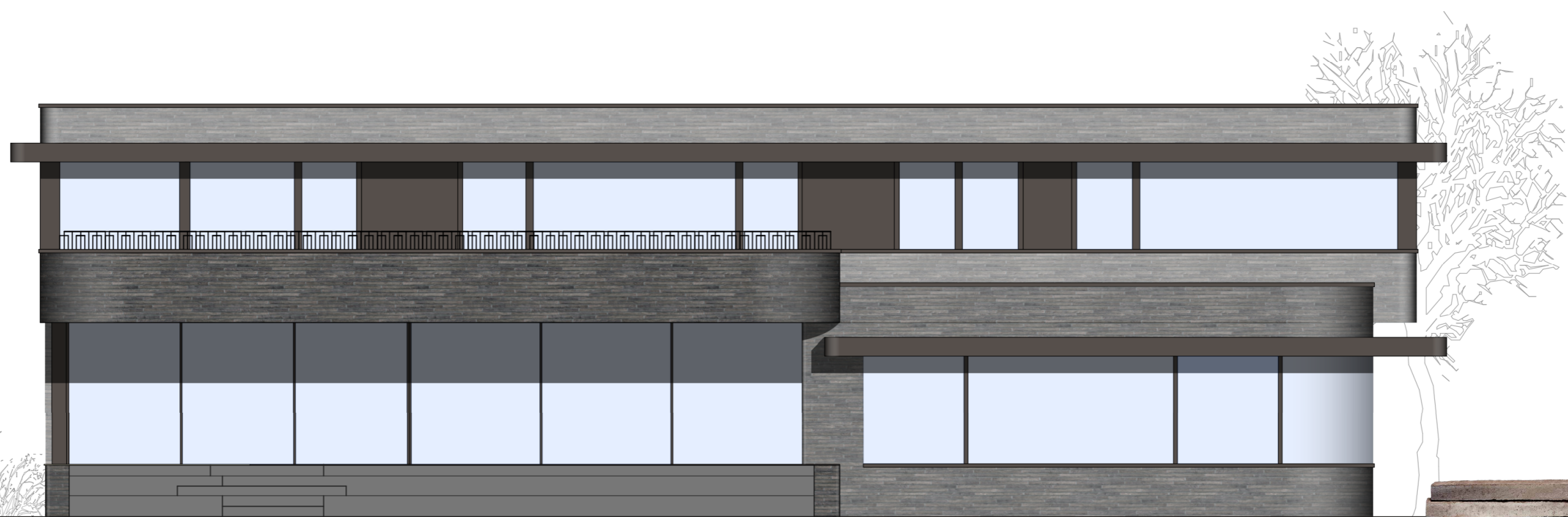
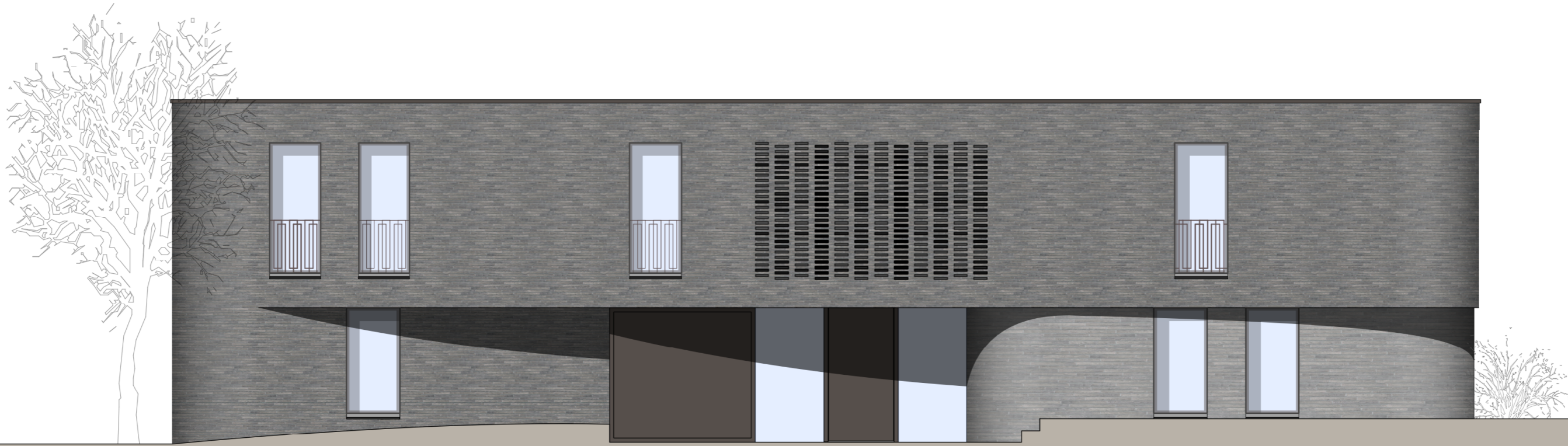












Bei diesem Projekt kam der Mauerziegel ULTIMA RT 151 zum Einsatz. ULTIMA ist unsere hochwertige Serie mit exklusiven, langformatigen Wasserstrichziegeln. Jeder Ziegel ein Kunstwerk.







---

## DAS DESIGN

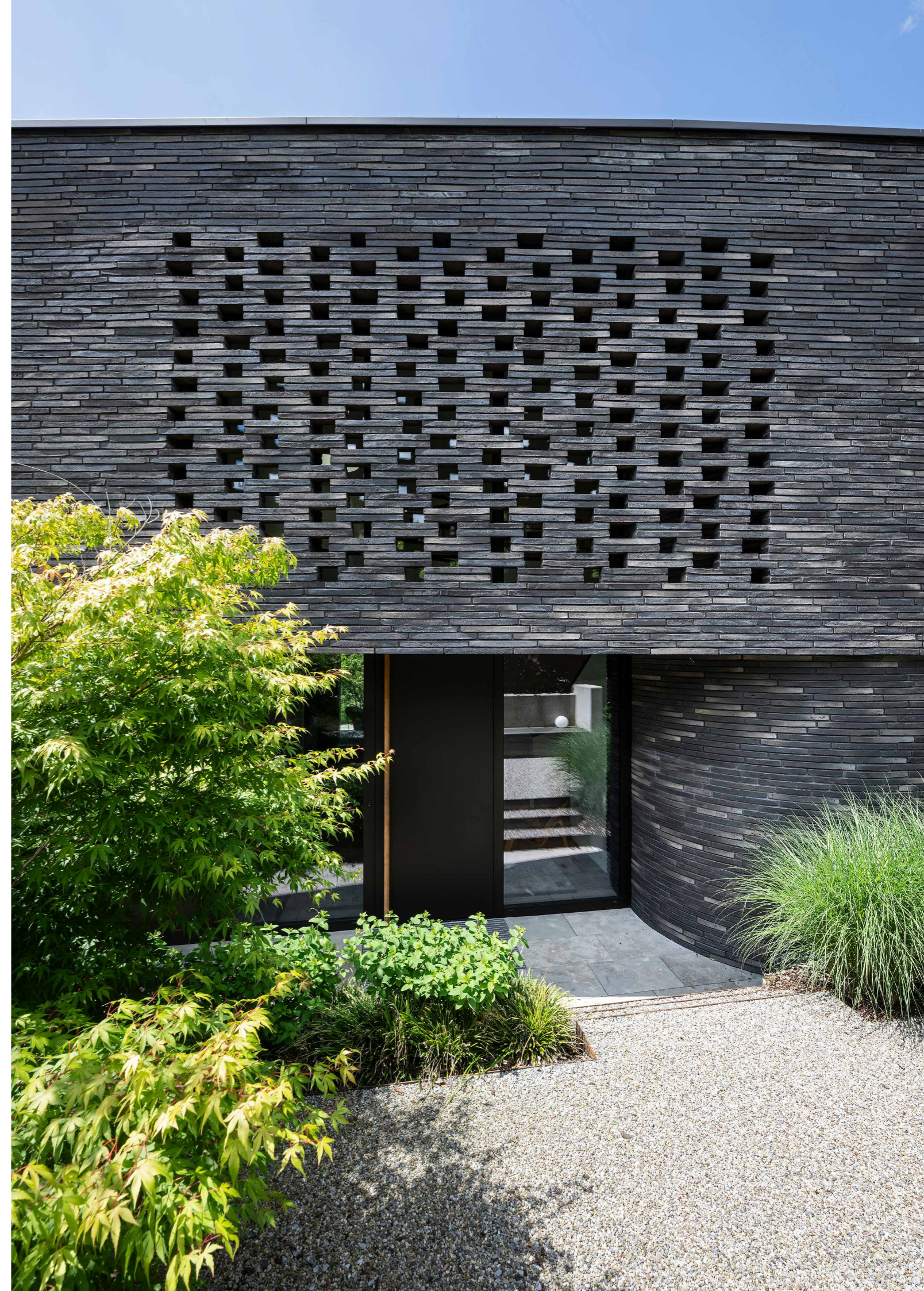
---

### ANGENEHM NATÜRLICHE ERSCHEINUNGSFORM

---

Eine Besonderheit des Baukörpers stellen die abgerundeten Ecken sowie die geschwungene Rückfassade dar. Ein Entwurfsthema, welches sich von der mit einem Radius von ca. 90 Metern leicht gebogenen Baulinie ableitet. Insgesamt vier verschiedene Radien prägen die markante Optik und bilden mit den vielen ästhetischen Details und architektonischen Feinheiten eine einzigartige Symbiose.

Die dafür notwendigerweise gerundeten Mauerziegel und vorgefertigten Bauteile wurden von Randers Tegl speziell für dieses Bauvorhaben angefertigt. Spannende Versätze einzelner Geschossteile bilden außerdem für die Beschattung wichtige Vordachbereiche und sorgen insgesamt für eine organische, dynamische Bauform.







---

## DIE FASSADE

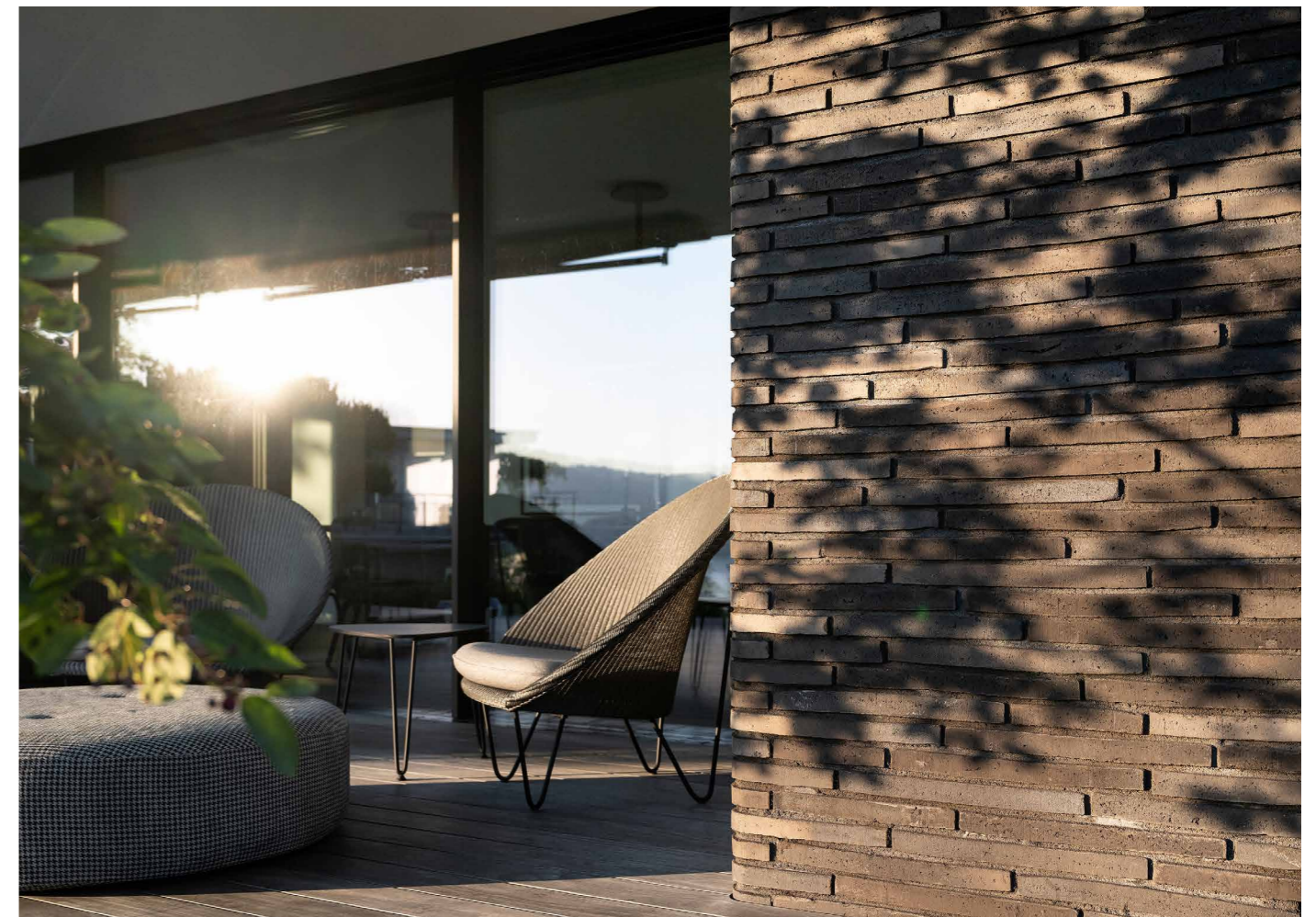
### ELEGANTE ZIEGEL ZUM LEBEN

---

Die moderne Villa besteht innen wie außen aus vielen optimal aufeinander abgestimmten Details. Die lebendige Oberflächenstruktur des dunklen ULTIMA RT 151 Ziegels stellt ein wichtiges Element in diesem gelungenen Ensemble dar. Nicht zuletzt weil seitens der Bauherrschaft sehr viel Wert auf Exklusivität und Nachhaltigkeit gelegt wurde, sondern auch weil der dunkle Ziegel den großen Baukörper wie beabsichtigt eher klein und kompakt anmuten lässt.

Die Fassade der Gartenseite öffnet sich großzügig, im Gegensatz zu der hinteren Ansicht, die sehr geschlossen wirkt, auch weil sie gegen Nordosten orientiert ist. Terrassen, Balkone, Garten, Swimmingpool und eine einzigartige Aussicht – hier wird gelebt.

Die Vorderseite mit ihren großzügigen Glasfronten ist der eigentliche Star des Gebäudes. Sie ist Kulisse für die vielen spannenden Erlebnisräume und gleichzeitig das Tor zu Leben und Natur.









---

## DAS MATERIAL

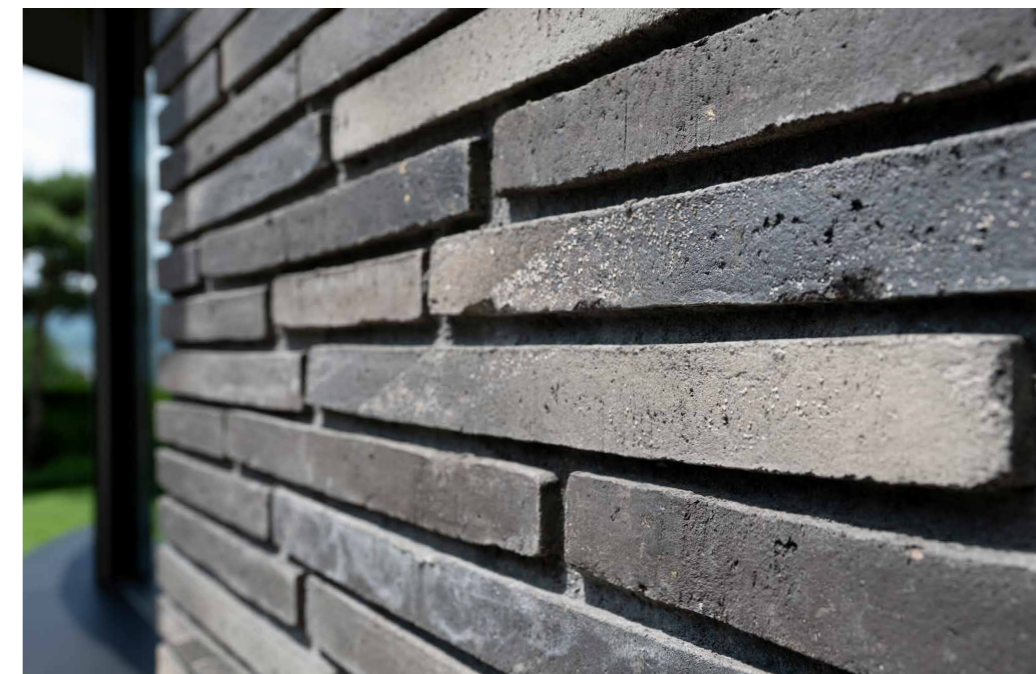
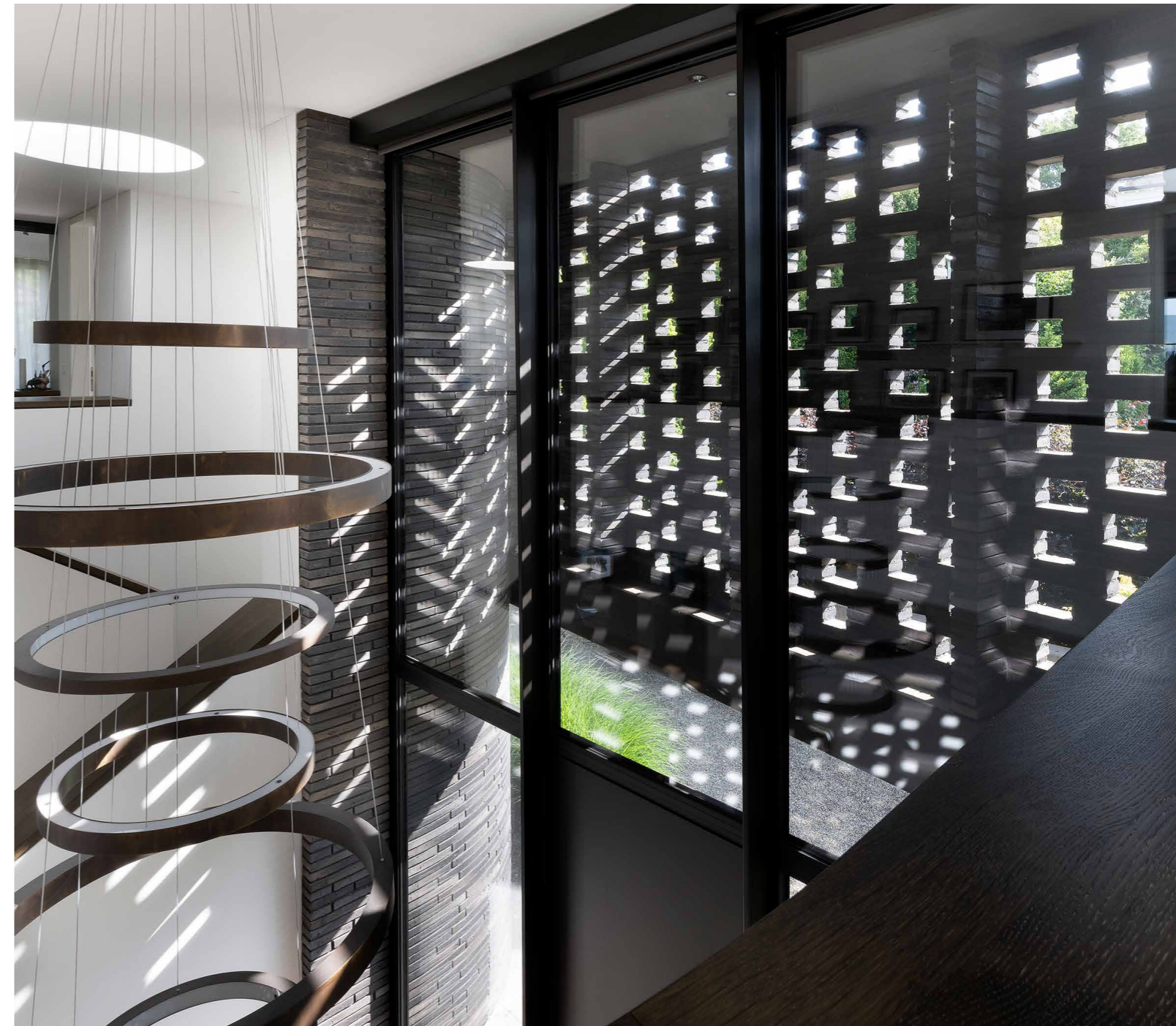
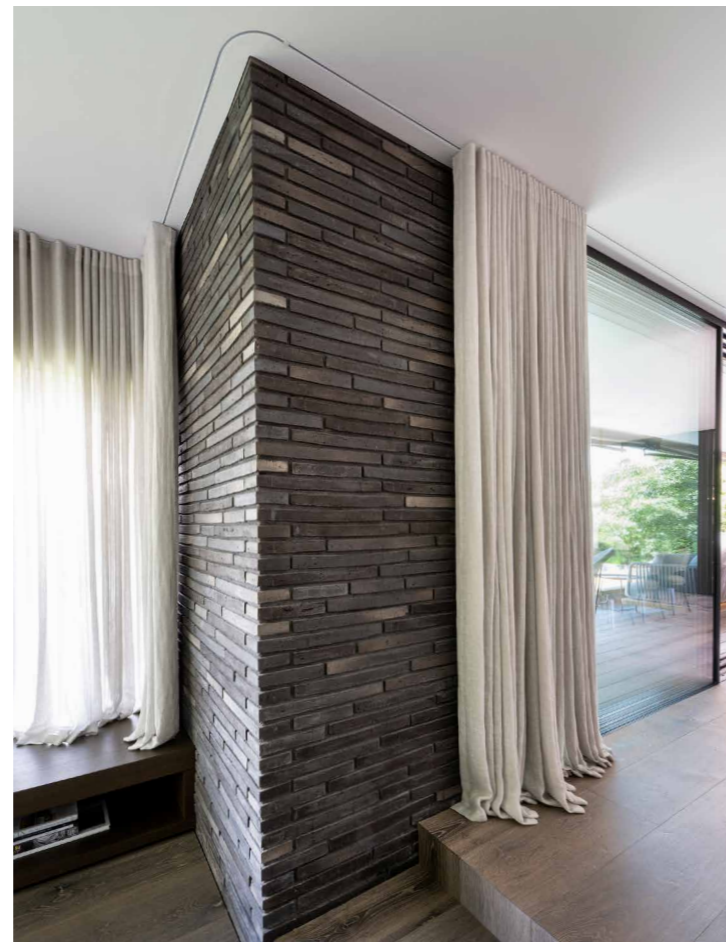
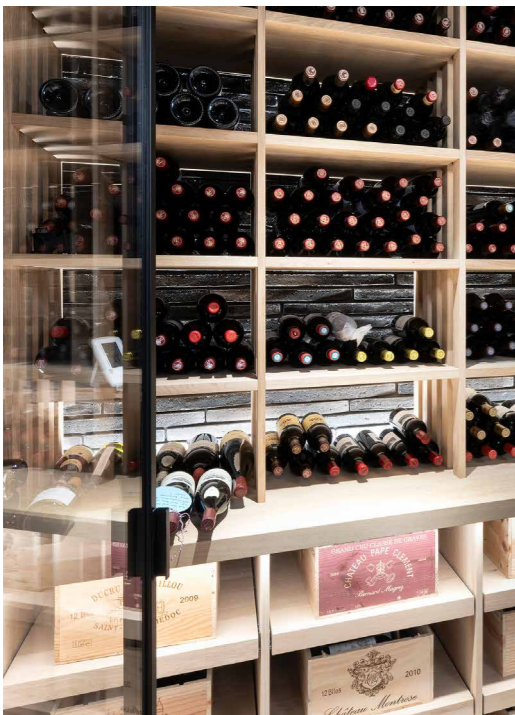
---

### SANFTES SCHWARZ MIT HELLEN NUANCEN

---

Der ULTIMA RT 151 ist anthrazit- bis schwarzfarben, mit einem Hauch heller Nuancen. Die bodenständige Wärme changiert zwischen hellen und dunklen Schattierungen. Der ideale Ziegel für extravagante Projekte. Das Material eignet sich zudem besonders, um es punktuell in das Innere des Gebäudes hineinzutragen. Wie etwa hier im Eingangsbereich, zur Verkleidung einer Säule und zur atmosphärischen Aufwertung des Weinkellers.

Mauersteine wie der langformatige Wasserstrichziegel ULTIMA sind reine Naturprodukte und vollständig recyclebar. Sie bestehen aus Ton und Sand ohne umweltbelastende Zusatzstoffe. Auch aufgrund ihrer extrem langen Lebensdauer empfehlen sie sich damit als eine besonders nachhaltige Materialwahl. Für generationenübergreifendes Bauen mit geringem CO<sub>2</sub>-Fußabdruck.









---

**ULTIMA**  
A W O R K O F A R T

---

Das ULTIMA-Format ist die exklusivste Serie von Mauerziegeln, die wir je hergestellt haben. Einzigartige Wasserstrichziegel mit vielen Details und einem spannenden Farbspiel. Die unnachahmliche Oberflächenstruktur ergibt eine markante, dynamische und variantenreiche Fassade.

ULTIMA hat dieselbe Länge wie zwei Ziegel im dänischen Normalformat mit einer Zwischenfuge. Das lange Format in Kombination mit kleinen, natürlichen Unebenheiten und abwechslungsreichen Oberflächen auf den Ziegeln erzeugt einen einzigartigen und charakterstarken Ausdruck im fertigen Gemäuer.



ULTIMA RT 151



ULTIMA RT 154



ULTIMA RT 160







**RANDERS** Tegl + LAUMANS

---

## PROJEKTINFOS

---

**HAUSTYP**  
PRIVATE RESIDENZ

**MAUERZIEGEL**  
ULTIMA RT 151

**JAHR**  
2022

**ORT**  
SCHWEIZ

**ARCHITEKT**  
HÜNERWADEL ALBERS & PARTNER, ZÜRICH/CH

**VERARBEITER**  
ZIEGELEI SCHUMACHER AG, GISIKON/CH  
MELI SICHTMAUERWERK GMBH, SCHWYZ/CH

**ZIEGELHERSTELLER**  
RANDERS Tegl LAUMANS

**FOTOS**  
REIBER MARKETING,  
GIULIO COSCIA