

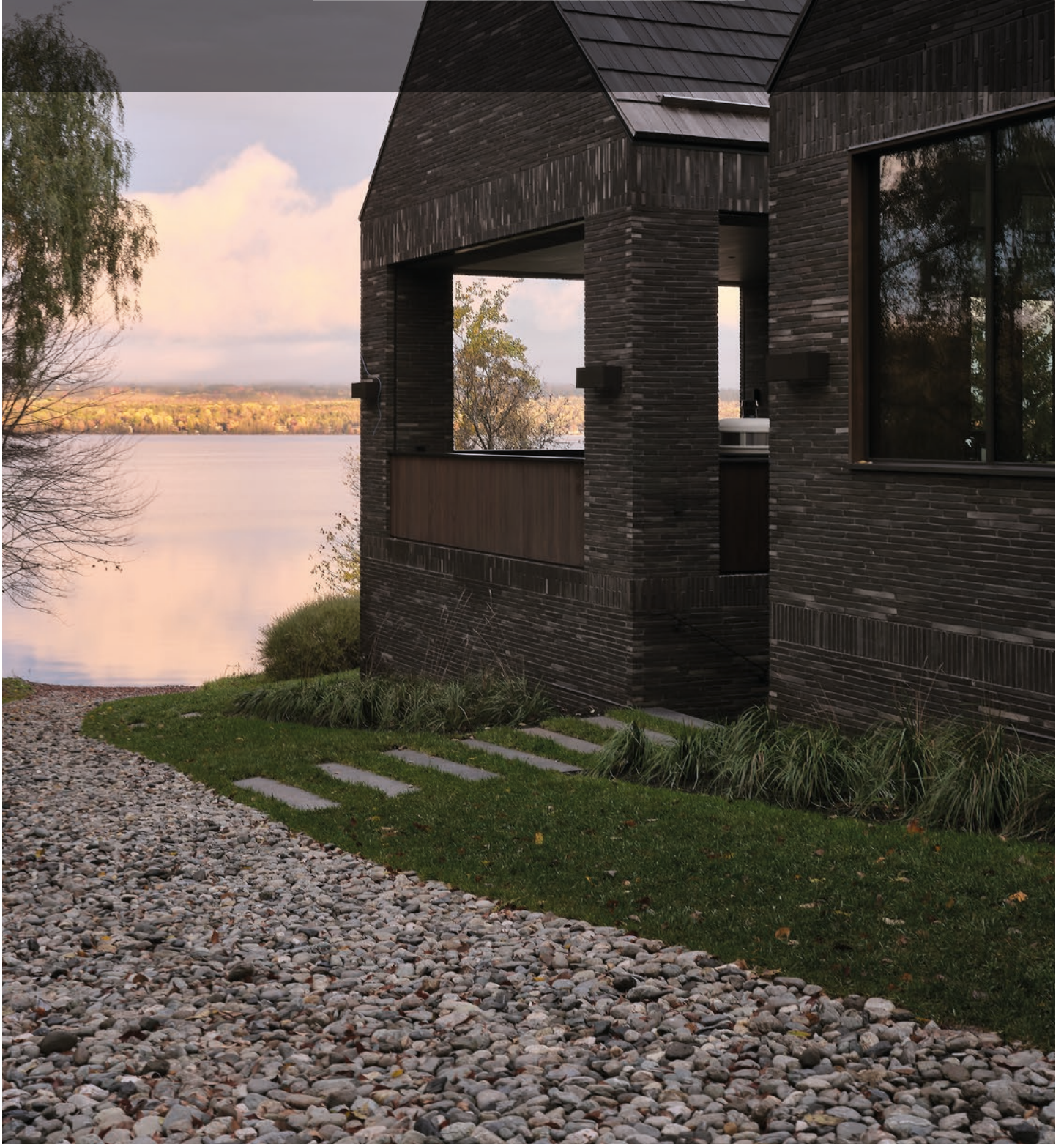
RANDERS **Teg**l + LAUMANS

---

ATELIER ÉCHELLE - LAKESIDE GALLERY RESIDENCE

ULTIMA RT 151

---







---

**ATELIER ÉCHELLE, KANADA**

NEUINTERPRETATION TRADITIONELLER SCHEUNENARCHITEKTUR

---

# **DAS STREBEN, ETWAS EINZIGARTIGES ZU SCHAFFEN**



Veronica und Mathieu Lemieux-Blanchard

Das Atelier Échelle ist ein Designstudio mit Sitz in Montréal, gegründet 2019 von Veronica und Mathieu Lemieux-Blanchard, die ihre Wurzeln in New York haben. Sie wenden einen Crossover-Designansatz an, um zeitgenössische Strukturen zu schaffen, die in Form, Materialität und Erfahrung ortsbezogen sind.

Die Gebäude und Innenräume des Atelier Échelle umfassen verschiedene Typen von Wohngebäuden und Gastgewerbe bis zu Einzelhandel und Wellness. Zu den aktuellen Projekten des Ateliers gehören ein 740 Quadratmeter großes Ferienhaus, eine Zahnklinik in Montréal und eine selbstinitiierte Forschung über nachhaltige, vorgefertigte Mikro-Chalets.



---

„Der Randers Tegl Langformatziegel ULTIMA passt perfekt zum Design. Wir lieben diesen Ziegel nicht nur wegen seiner Haltbarkeit, sondern vor allem wegen des überraschenden Formats, der weichen Kanten und der subtilen Farbvariationen, die dem Gebäude Charakter verleihen.“

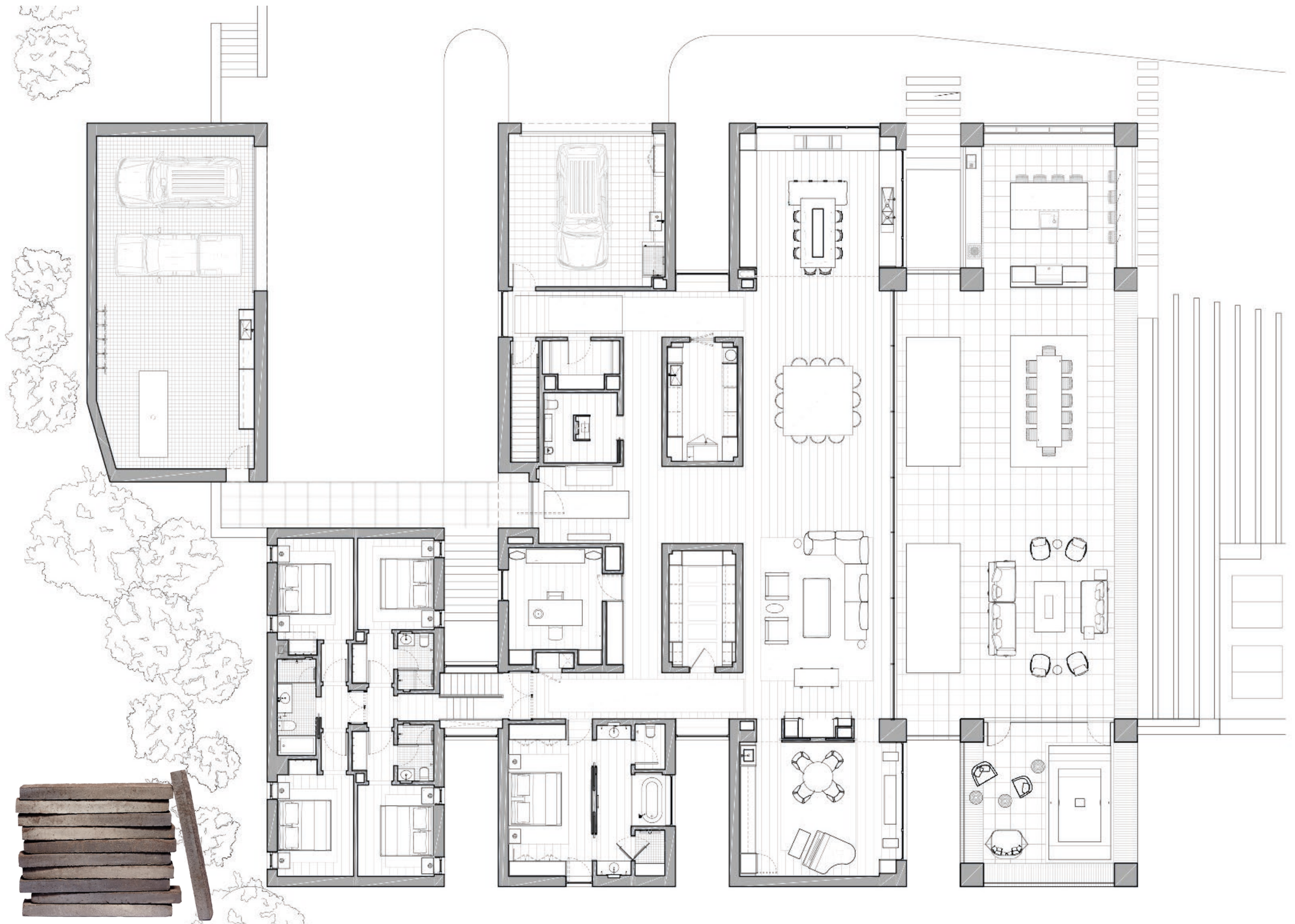
---











Bei diesem Projekt kam der Mauerziegel ULTIMA RT 151 zum Einsatz. ULTIMA ist unsere hochwertige Serie mit exklusiven, langformatigen Wasserstrichziegeln. Jeder Ziegel ist ein Kunstwerk.



---

## DIE UMWELT

---

AUSGERICHTET ZU ATEMBERAUBENDEN SONNENUNTERGÄNGEN

---

### Magog, Kanada

Am Westufer des Memphremagog-Sees gelegen, ist die Lakeside Gallery Residence eine zeitgenössische Neuinterpretation der traditionellen Scheunen, die typisch für das ländliche Québec sind. Das Design wiederholt die prototypische Form in vier verschiedenen Ausprägungen – ein Sommerhaus, ein überdachtes Winterhaus, ein Wohnquartier und ein Gästequartier. Zedernholzdächer, Ziegelwände und Glasbrücken verbinden die vier Baukörper zu einem einzigartigen Erlebnis. Die Residenz mit sechs Schlafzimmern wasserseits ist so ausgerichtet, dass sie die atemberaubenden Sonnenuntergänge am ruhigen See einfängt. Sie wurde für ein Kunstsammlerpaar entworfen und bietet großzügige Räume für Familientreffen und Unterhaltung von Freunden. Im Inneren laden eine Reihe von Galerien und Installationen, die nahtlos in die Architektur integriert sind, zum Entdecken und Erleben von Kunst ein. Vom Boden bis zur Decke reichende Glaswände rahmen die natürliche Landschaft dahinter als

dynamische Kulisse ein, die sich mit der Zeit und den Jahreszeiten verändert.

### Gleicher Bau, verschiedene Funktionen

Das Haus ist eine Ansammlung von vier programmtechnisch unterschiedlichen Bauten, die ihrem Zweck entsprechend skaliert sind. Durch die Verwendung von Oberlichtern genießt jeder Bau natürliches Licht und ist über Glasbrücken, die über dem Boden zu schweben scheinen, miteinander verbunden. Am nächsten zum See liegt das Sommerhaus im Freien – eine 30 Meter lange Terrasse mit einer Außenküche, einem Essbereich im Freien, einer Lounge am Kamin und einem beheizten Pool. Das Winterdomizil im Inneren ist ein offener Grundriss mit Küche, Essbereich, Lounge und Pianobar. Der Wohnbereich beherbergt die Hauptsuite, ein Büro, einen Weinkeller, eine Speisekammer und einen Waschraum. Das Gästequartier liegt am weitesten vom See entfernt und beherbergt fünf Schlafzimmer und ein Kinderzimmer.







---

## DAS MATERIAL

---

SORGFÄLTIG AUSGEWÄHLT, UM WÜRDEVOLL ZU ALTERN

---

### Ein Rahmen für den See

Die Lakeside Gallery Residence ist aus Stahlbeton, Stahlrahmen und Ziegelwänden konstruiert. Es wurde ein Struktursystem entwickelt, um Glas mit einer Spannweite von mehr als 15 Meter zu installieren – für einen ungestörten Blick auf den Lake Memphremagog und die umliegende Landschaft. Die 3,40 Meter hohe hölzerne Eingangstür öffnet sich zu einer Kunstgalerie und umrahmt den See. Die offene Küche verfügt über vollverglaste Fenster, die anstatt über der Theke angebrachte Schränke ersetzen.

### Reifung im Laufe der Zeit

Die natürlichen Materialien im Innen- und Außenbereich wurden sorgfältig ausgewählt, um anmutig zu altern, langsam Patina anzusetzen und damit den Lauf der Zeit widerzuspiegeln. Für die Außenwände wurde der dunkel getönte Randers Tegl Wasserstrichziegel ULTIMA RT 151 aus Dänemark verwendet. Die übergroßen Dachbalken wurden in einer örtlichen Werkstatt maßgefertigt. Das Mauerwerk von Terrasse, Garten, Außenküche und Kamin ist eine Mischung aus lokal gefundenem schwarzem und grauem kambrischem Granit. Die Kücheninsel im Innern besteht aus einem rauen Steinblock mit geflammter Nussbaumplatte und natürlicher Baumkante, um eine Barhöhe zu erreichen.





---

## DAS DESIGN

---

WARM, EINLADEND, BESONDERS - ABER NIE ZU KOSTBAR!

---

### Kunstinstallationen vor Ort

Der Waschraum ist von allen Seiten mit einem Wandgemälde von Simon Hughes, das die vier Jahreszeiten darstellt, gestaltet. Um die Flächen frei zu halten, steht der bronzene Waschtisch als Säule in der Mitte des Raums. Ebenso stellen die Kacheln am Pool, die vom selben Künstler stammen, schwimmende Eisberge dar, die im Kontrast zum warmen Wasser stehen.

Der Weinkeller beherbergt über 1.200 Flaschen, speziell ausgerichtet auf die einzigartige Form einer Burgunderflasche.

Die mikrogeriffelte Tür aus Glas und Bronze führt in einen mit weißer Eiche verkleideten Raum, der zwischen einem Kiesboden und einer Bronzedecke liegt. Einbauleuchten und Bronzespiegel verleihen dem Innenraum ein warmes Licht und spiegeln sich überall.

Der Billardraum ist mit tiefblauen Kordvorhängen und Walnussholz eingerichtet. Der schwarze Filz des Billardtisches wird in den darüber hängenden Beleuchtungskörpern mit schwarzen Nylonbändern aufgegriffen.





---

## ULTIMA

A W O R K O F A R T

---

Das ULTIMA-Format ist die exklusivste Serie von Mauerziegeln, die wir je hergestellt haben. Einzigartige Wasserstrichziegel mit vielen Details und einem spannenden Farbspiel. Die unnachahmliche Oberflächenstruktur ergibt eine markante, dynamische und variantenreiche Fassade.

ULTIMA hat dieselbe Länge wie zwei Ziegel im dänischen Normalformat mit einer Zwischenfuge. Das lange Format in Kombination mit kleinen, natürlichen Unebenheiten und abwechslungsreichen Oberflächen auf den Ziegeln erzeugt einen einzigartigen und charakterstarken Ausdruck im fertigen Gemäuer.



ULTIMA RT 151



ULTIMA RT 154



ULTIMA RT 160







**RANDERS Tegl + LAUMANS**

---

**PROJEKTINFOS**

---

**HAUSTYP**  
PRIVATE RESIDENZ

**MAUERZIEGEL**  
ULTIMA RT 151

**JAHR**  
2022

**ORT**  
KANADA

**ARCHITEKT**  
ATELIER ÉCHELLE

**VERARBEITER**  
SHERMA CONSTRUCTION

**INNENDESIGN**  
ATELIER ÉCHELLE

**ZIEGELHERSTELLER**  
RANDERS Tegl

**FOTOS**  
MAXIME BROUILLET